

Ходжу та їжджу до школи: правила дорожнього руху

Правила дорожнього руху потрібно знати для того, щоб бути в безпеці на вулиці й у дорозі. Будь ласка, прочитай їх і запам'ятай.

Що повинні знати пішоходи



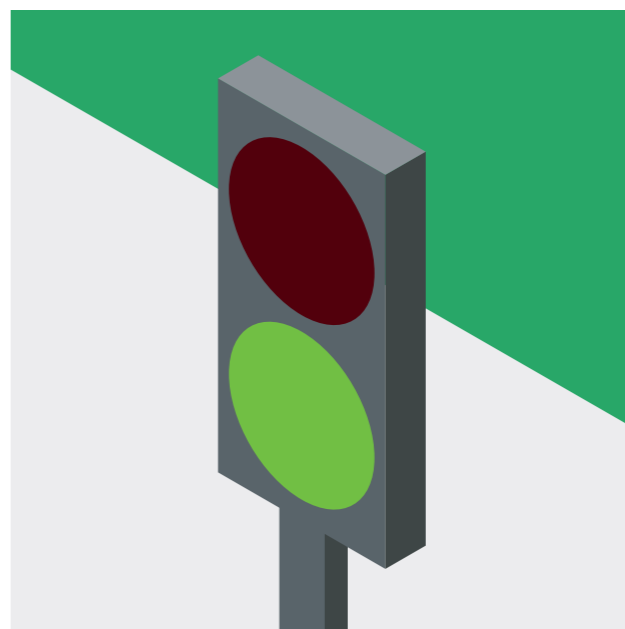
Пішоходи мають ходити тротуарами, тримаючись правої сторони, щоб не заважати людям, які йдуть назустріч.



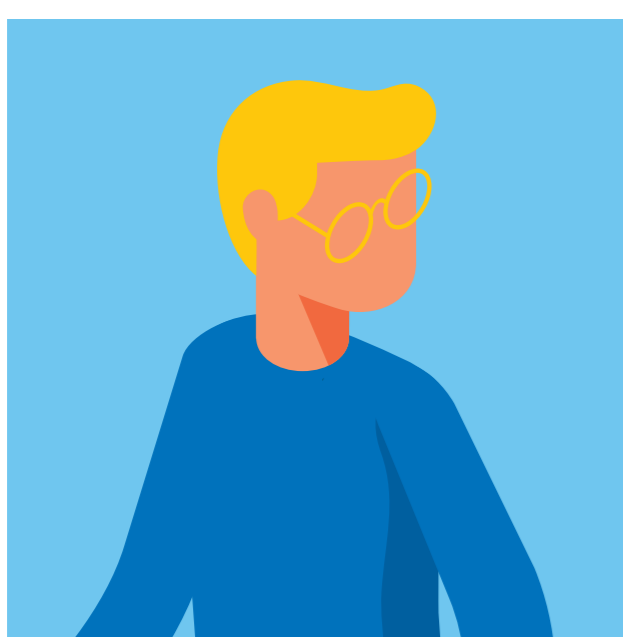
За містом, якщо немає тротуару, можна йти узбіччям. В такому разі правильно йти назустріч автомобілям, що рухаються. Це потрібно для того, щоб вчасно побачити автівку й поступитися їй дорогою.



Переходити дорогу потрібно в безпечних місцях: біля світлофора із «зеброю» або переходом, що позначений лише «зеброю».



Переходити дорогу дозволено, тільки коли загориться зелене світло світлофора.



Перед тим як перейти вулицю, зупинися біля проїзної частини дороги. Подивися ліворуч і переконайся, що транспорт далеко від тебе або зупинився. Дійди до розділювальної лінії і подивися праворуч. Так само переконайся, що транспорт з правого боку далеко або зупинився, і йди далі.



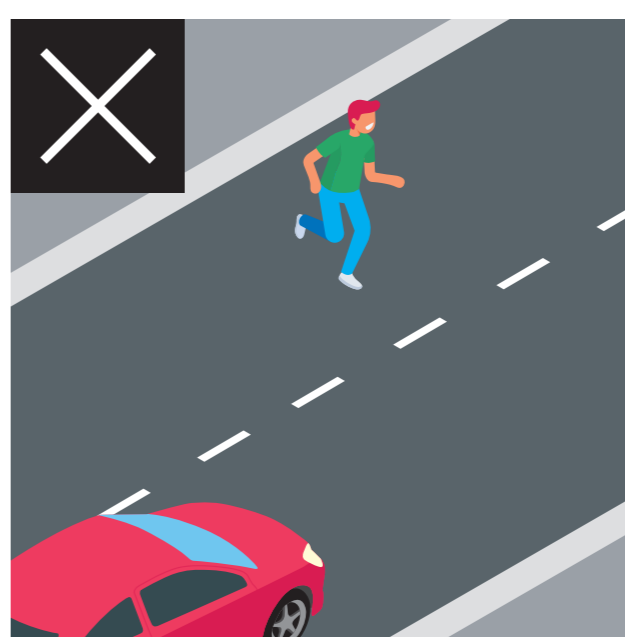
Якщо в зоні видимості немає переходу або перехрестя, а дорога має не більше трьох смуг руху для обох напрямків, то її можна переходити лише під прямим кутом до краю проїзної частини і в місцях, де дорогу добре видно в обидва боки. Переходити такі дороги потрібно лише після того, як ти переконаєшся у відсутності небезпеки.



Якщо не встигаєш перейти вулицю, обов'язково зупинися на островці безпеки. Якщо його немає, зачекай на лінії, що розділяє транспортний рух протилежних напрямків.

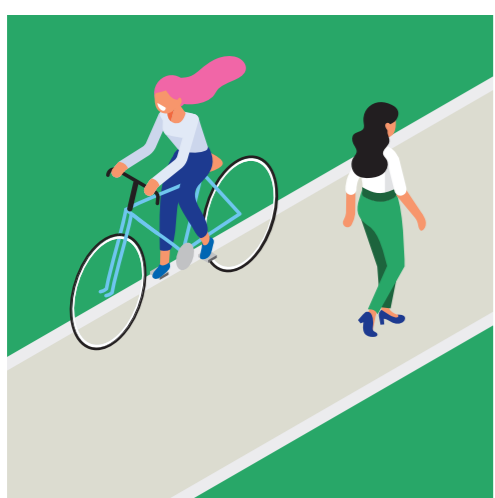


Завжди сповільний рух біля виїздів із дворів, адже звідти може раптово виїхати автомобіль.



Не перебігай дорогу перед транспортом, що наближається. Пам'ятай: автівку моментально зупинити неможливо!

Важливі правила для тих, хто пересувається на велосипеді



Вулицями міста на велосипеді дозволено їздити всім, кому виповнилося 14 років.



Намагайся їздити тільки велосипедними доріжками (де це можливо) або тримайся правого краю тротуару чи дороги.



Ніколи не випускай кермо з рук.



Не перевозь пасажирів на велосипеді, який для цього не пристосований.



Доповни свій одяг світло-відбивними елементами або почепи їх на рюкзак.



Стеж за станом велосипеда: непідкачані шини та несправні гальма можуть призвести до втрати його керуваності.



Завжди їдь із увімкненим переднім і заднім велосипедними ліхтарями: так буде краще видно і дорогу, і тебе іншим учасникам дорожнього руху.

Принципи користування громадським транспортом



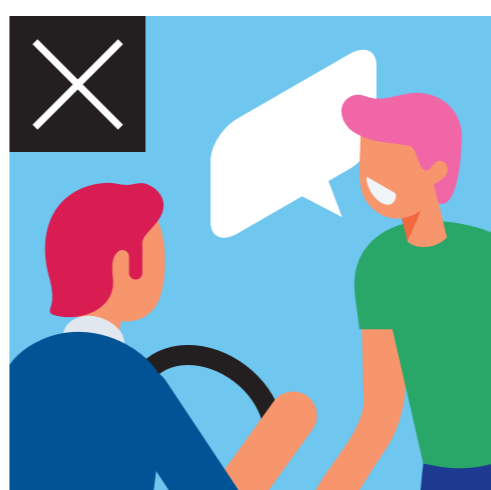
Автомобілі, автобуси, тролейбуси, що стоять, обходять іззаду.



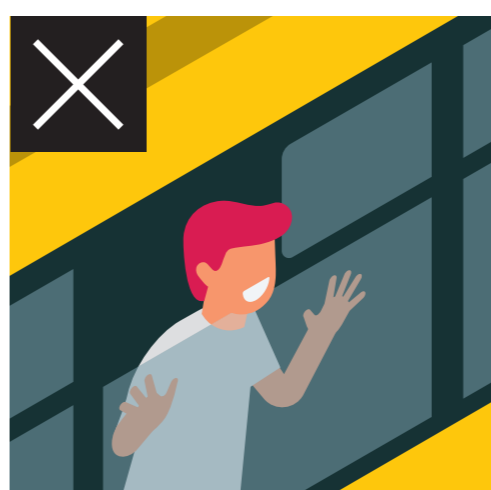
Трамваї обходять спереду.



Чекати на транспорт слід у спеціально облаштованих місцях, тобто на зупинках.



Під час руху транспорту розмовляти з водієм заборонено.



Коли їдеш в автобусі, трамваї, тролейбусі чи метро, не спирайся на двері, а також не визирай із вікон.



Коли ти виходиш із трамвая і маєш перейти на інший бік вулиці, відстанься пішохідного переходу і тільки там перетинай дорогу.

Вивчи напам'ять дорожні знаки:



Пішохідний перехід



Підземний пішохідний перехід



Надземний пішохідний перехід



Пішохідний перехід попереду



Доріжка для пішоходів



Рух пішоходів заборонено



Доріжка для велосипедистів



Рух на велосипедах заборонено



Виїзд велосипедистів



Діти



Телефон



Таксі



Готель або мотель



Пункт медичної допомоги



Місце зупинки трамвая



Місце зупинки автобуса



Спільно
до навчання

